

BEZUGSMATERIALIEN | COVERING MATERIAL | REVÊTEMENTS
BEKLEDINGSSTOFFEN | RIVESTIMENTI | TAPIZADOS

se:motion

Programmspezifische Ausstattungen entnehmen Sie bitte den gültigen Preislisten. Die in dieser Karte abgebildeten Muster sind den Originalen nachempfunden. Etwaige Farbabweichungen sind drucktechnisch bedingt, können kein Reklamationsgrund sein und schließen einen Umtausch aus.

You can see layouts for specific ranges in the relevant price lists. The sample colours pictured in this card are representations of the originals. There could be slight colour differences due to the printing technique, therefore claims cannot be made for product exchange based on a choice made from this card.

Pour toute exécution spéciale, veuillez consulter les listes de prix en vigueur. La reproduction photographique des échantillons de tissus de cette carte a été réalisée d'après des tissus originaux. Toute légère différence de teinte, éventuelle, peut provenir du procédé d'impression. Aucune réclamation et aucun échange ne pourront être formulés pour ces différences naturelles.

Specifieke uitvoeringen van programma's vindt u in de geldige prijslijsten. De voorbeelden van de houtsoorten van deze kaart kunnen slechts bij benadering het origineel weergeven. Eventuele kleurafwijkingen zijn onvermijdbaar door natuurgebonden toleranties en kunnen geen grond voor reclamaties zijn en sluiten derhalve omruiling uit.

Per le specifiche varianti consultare i listini prezzi attualmente in vigore. I campioni illustrati in questa cartella corrispondono agli originali. Eventuali differenze di colore sono dovute a motivi tecnici di stampa. Pertanto non si accettano reclami e si escludono possibilità di sostituzioni.

Podrá encontrar las variantes específicas de cada producto en las tarifas de precio vigentes. Las muestras impresas en este prospecto son copia de los originales. Las ligeras variaciones que puedan existir son debidas a la impresión y no se consideran motivo de reclamación, ni cambio.

*Die Schwerentflammbarkeit hängt vom verwendeten Polsteraufbau ab. Informationen über den verwendeten Polsteraufbau sind in der Regel über die Prüfberichte des Herstellers erhältlich.

The flame resistance depends on the upholstery structure used. Information on the upholstery structure is usually available in the manufacturer's test reports.

La résistance au feu dépend du revêtement utilisé. Les informations sur le revêtement utilisé sont généralement disponibles dans les rapports d'essais du fabricant.

De vlamvertragende eigenschappen hangen af van de gebruikte stofferingsopbouw. Informatie over de gebruikte stofferingsopbouw vindt u gewoonlijk in de testrapporten van de fabrikant.

La resistenza al fuoco dipende dalle caratteristiche dell'imbottitura e rivestimento utilizzati. Le informazioni su tali caratteristiche si desumono dai rapporti di prova del produttore.

El nivel de inflamabilidad depende de la estructura del acolchado utilizado. La información sobre la estructura del acolchado utilizado suele estar disponible en los informes de certificación del fabricante.

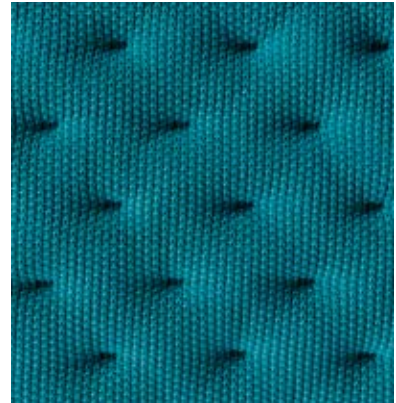
se:motion AIR KNIT (4)



4AK



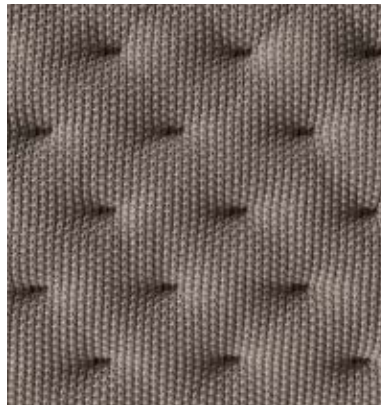
4AJ



4AH



4AI



4AG



4AF

se:motion SILVERTEX® (2)



2SA



2SB

Sitzwechselfolster, besonders geeignet für sensible Hygienebereiche wie z. B. Kliniken, Labore.

Seat upholstery, particularly suitable for sensitive hygienic areas such as clinics, laboratories.

Capitoner l'assise, particulièrement adapté aux zones hygiéniques sensibles telles que les cliniques, les laboratoires.

Zitkussen, bijzonder geschikt voor gevoelige hygiënische ruimten zoals klinieken, laboratoria.

Imbottitura del sedile, particolarmente adatto per aree igieniche sensibili come cliniche, laboratori.

Acolchado de asiento, especialmente indicado para áreas higiénicas sensibles como clínicas, laboratorios.

Material: 65%Polyamidhybrid, 30 % Volumenfaser, 5% Lycra
Scheuertouren (EN ISO 12947-2, Martindale): 50.000
Pilling/Knötchenbildung (EN ISO 12945-2): 5
Reibechtheit nass/trocken (EN ISO 105-X12): 5/5
Lichtechtheit (EN ISO 105-B02): 5 (schwarz: 6)

Für eine einheitliche Farbkombination gibt es AIR KNIT auch als Sitzpolster. Das Strickmuster im Sitz entspricht dem der Rückseite des Rückenlehnen-Wechselpolsters (eindimensionales Strickmuster, ohne Steppung).

Material: 65% Polyamide hybrid, 30 % Volume fibre, 5% Lycra
Abrasion resistance (EN ISO 12947-2, Martindale): 50,000 cycles
Pilling (EN ISO 12945-2): 5
Fastness to abrasion wet/dry (EN ISO 105-X12): 5/5
Light fastness (EN ISO 105-B02): 5 (black: 6)

For uniform colour combinations, an AIR KNIT is also available as seat upholstery. The knit pattern corresponds to the rear of the backrest upholstery (1D knit pattern).

Composition : 65% Polyamide hybride, 30% Volume fibre, 5% Lycra
Nombre de tours d'abrasion (EN ISO 12947-2, Martindale) : 50.000
Boulochage (EN ISO 12945-2) : 5
Résistance à la friction à sec/humide (EN ISO 105-X12) : 5/5
Tenue à la lumière (EN ISO 105-B02) : 5 (noir : 6)

AIR KNIT est également proposé pour capitonner l'assise et ainsi garantir des couleurs uniformes. La maille est élaborée à partir d'un patron correspondant à celui utilisé pour le verso du dossier capitonné (patron de maille 1-D).

Materiaal: 65% Polyamidhybrid, 30 % Volume-vezel, 5% Lycra
Aantal toeren (EN ISO 12947-2, Martindale): 50.000
Pluizen (EN ISO 12945-2): 5
Wrijvingsechtheid nat/droog (EN ISO 105-X12): 5/5
Lichtechtheid (EN ISO 105-B02): 5 (zwart: 6)

Voor de uniforme kleurcombinatie is een AIR KNIT ook leverbaar als zitkussen. Het breipatroon komt daarbij overeen met de achterzijde van de rugleuningstoffering (1D-breipatroon).

Materiale: 65% Poliammide ibrido, 30% Volume fibra, 5% Lycra
Resistenza all'usura (EN ISO 12947-2, Martindale): 50.000
Pilling (EN ISO 12945-2): 5
Resistenza abrasione bagnato/asciutto (EN ISO 105-X12): 5/5
Solidità luce (EN ISO 105-B02): 5 (nero: 6)

Per una combinazione di colori uniforme, AIR KNIT è disponibile anche come imbottitura del sedile. In questo caso, la maglia di tessuto è la stessa del rivestimento dello schienale (tessuto 1 D).

Material: 65% Híbrido de poliamida, 30% fibra de volumen, 5% Lycra
Ciclos de frotamiento (EN ISO 12947-2, Martindale): 50.000
Pilling/frisado (EN ISO 12945-2): 5
Resistencia a la abrasión mojado/seco (EN ISO 105-X12): 5/5
Resistencia a la luz (EN ISO 105-B02): 5 (negro: 6)

Para una combinación de colores uniforme, AIR KNIT también está disponible para el acolchado de asiento. El patrón de tejido se corresponde con el de la parte trasera del acolchado del respaldo (Tejido 1-D).

Material: Silvertex®, Beschichtung 100 % Vinyl, Träger 100 % Polyester Hi-Loft^{2TM}; **Gewicht:** 685 gr / m²; **Scheuertouren** (EN ISO 12947-2, Martindale): > 300.000; **Keimresistent:** Ausrüstung antimikrobiell, antibakteriell, antimykotisch; **Kältebruchresistenz:** -23°C; **UV-Beständigkeit:** >= 7 (1000 Std. Blauwollskala); Erfüllt folgende **Brandschutznormen***: EN 1021, part 1 & 2, DIN 4102 B2, UNI 9175 /1987) / UNI 9175/FAI (1994) Classe i .IM (uno I EMME)

Material: Silvertex®, Topcoat 100 % Vinyl, Backing 100 % Polyester Hi-Loft^{2TM}; **Weight:** 685 gr / m²; **Abrasion resistance** (EN ISO 12947-2, Martindale): > 300.000; **Antimicrobial:** protection antifungal, antibacteriel, antimycotic; **Cold Crack resistance:** -23°C; **UV-resistance:** >= 7 (1000 hours, blue wool scale); Meets the following **Fire Resistance Standards***: EN 1021, part 1 & 2, DIN 4102 B2, UNI 9175 /1987) / UNI 9175/FAI (1994) Classe i .IM (uno I EMME)

Composition : Silvertex®, Face enduction 100 % Vinyle, Support 100 % Polyester Hi-Loft^{2TM}; **Poids :** 685 gr / m²; **Nombre de tours d'abrasion** (EN ISO 12947-2, Martindale) : > 300.000; **Antimicrobien :** Protection antimicrobienne, anti bactérienne, antimycosique; **Temp.extrêmes :** -23°C; **Résistance UV :** >= 7 (1000 heures, blue wool scale); Répond aux normes **anti-feu*** : EN 1021, part 1 & 2, DIN 4102 B2, UNI 9175 /1987) / UNI 9175/FAI (1994) Classe i .IM (uno I EMME)

Materiaal: Silvertex®, Beschermlaag 100 % Vinyl, backing 100 % Polyester Hi-Loft^{2TM}; **Gewicht:** 685 gr / m²; **Aantal toeren** (EN ISO 12947-2, Martindale): > 300.000; **Bestand tegen ziektekiemen:** Antimicrobiële, antibacteriële, schimmelwerend; **Koudebreukbestendigheid:** -23°C; **UV-bestendigheid:** >= 7 (1000 uren weegschaal van blauwe wol); Beantwoordt aan de volgende **brandveiligheidsnormen***: EN 1021, part 1 & 2, DIN 4102 B2, UNI 9175 /1987) / UNI 9175/FAI (1994) Classe i .IM (uno I EMME)

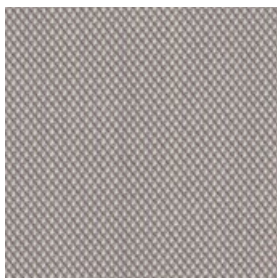
Materiale: Silvertex®, Rivestimento 100 % Vinile, Supporto 100 % Poliester Hi-Loft^{2TM}; **Peso:** 685 gr / m²; **Resistenza all'usura** (EN ISO 12947-2, Martindale): > 300.000; **Antimicrobico:** Protezione antimicrobica, antibatterica, antimicotica; **Res. rottura da fredda:** -23°C; **Res. raggi ultravioletti:** >= 7 (1000 ore scala blue wool); Rispetta le seguenti **norme anticombustione:** EN 1021, part 1 & 2, DIN 4102 B2, UNI 9175 /1987) / UNI 9175/FAI (1994) Classe i .IM (uno I EMME)

Composición: Silvertex®, Revestimiento 100 % Vinilo, Soporte 100 % Poliéster Hi-Loft^{2TM}; **Peso:** 685 gr / m²; **Ciclos de frotamiento** (EN ISO 12947-2, Martindale): > 300.000; **Anti-gérmenes:** Protección antimicrobiana, antibacteriana, antimicótica; **Res. bajas temperaturas:** -23°C; **Res. a la luz UV:** >= 7 (1000 horas escala blue wool); El material cumple con las **normas de resistencia al fuego***: DIN EN 1021, part 1 & 2, DIN 4102 B2, UNI 9175 /1987) / UNI 9175/FAI (1994) Classe i .IM (uno I EMME)

Steelcut Trio 3 (1)



SE105



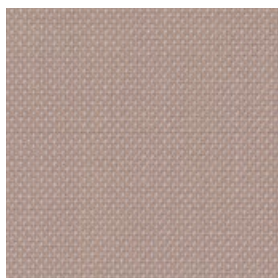
SE205



SE246



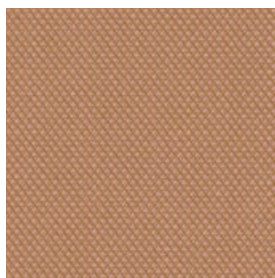
SE276



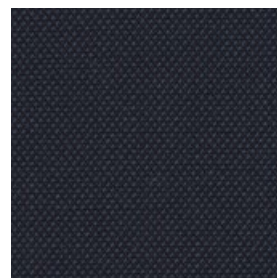
SE226



SE515



SE506



SE796



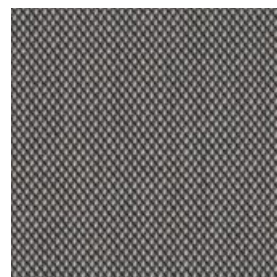
SE806



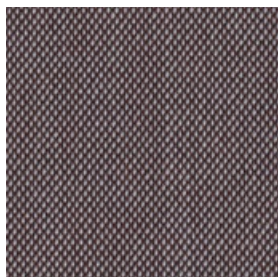
SE716



SE746



SE133



SE336

* Um diesen Test zu bestehen, ist eine flammhemmende Behandlung erforderlich.

* Flame-retardant treatment is necessary to pass this test.

* Un traitement ignifuge est nécessaire pour réussir ce test.

* Om deze test te doorstaan is een vlamvertragende behandeling nodig.

* Per superare questo test, è necessario un trattamento ignifugo

* Se requiere un tratamiento retardante de la llama para superar esta prueba.

Material: 90% Schurwolle, 10% Nylon

Gewicht: 770 g/lfm; **Breite:** 140 cm

Scheuertouren (EN ISO 12947-2, Martindale): 100.000

Pilling/Knötchenbildung (EN ISO 12945-2): 4

Reibechtheit nass/trocken (EN ISO 105-X12): 4-5/4-5

Lichtechtheit (EN ISO 105-B02): 6-7

Erfüllt folgende **Brandschutznormen:** AS/NZS 1530.3; AS/NZS 3837 class 2; BS 5852 Crib 5 with treatment*; BS 5852 ignition source 3; BS 5852 part 1; EN 1021-1/2; GB 50222 B1 with treatment*; IMO FTP Code 2010:Part 8; NF D 60 013; NFPA 260; SN 198 898 5.3 with treatment*; UNI 9175 1IM; US Cal. Bull. 117-2013; ÖNORM B1/Q1*

Material: 90% natural wool, 10% nylon

Weight: 770 g/lin m; **Width:** 140 cm

Abrasion resistance (EN ISO 12947-2, Martindale): 100,000 cycles

Pilling (EN ISO 12945-2): 4

Fastness to abrasion wet/dry (EN ISO 105-X12): 4-5/4-5

Light fastness (EN ISO 105-B02): 6-7

Meets the following **Fire Resistance Standards:** AS/NZS 1530.3; AS/NZS 3837 class 2; BS 5852 Crib 5 with treatment*; BS 5852 ignition source 3; BS 5852 part 1; EN 1021-1/2; GB 50222 B1 with treatment*; IMO FTP Code 2010:Part 8; NF D 60 013; NFPA 260; SN 198 898 5.3 with treatment*; UNI 9175 1IM; US Cal. Bull. 117-2013; ÖNORM B1/Q1*

Composition : 90 % laine vierge, 10 % nylon

Poids : 770 g/ml ; **Largeur :** 140 cm

Nombre de tours d'abrasion (EN ISO 12947-2, Martindale) : 100.000

Boulochage (EN ISO 12945-2) : 4

Résistance à la friction à sec/humide (EN ISO 105-X12) : 4-5/4-5

Tenue à la lumière (EN ISO 105-B02) : 6-7

Répond aux normes **anti-feu** : AS/NZS 1530.3; AS/NZS 3837 class 2; BS 5852 Crib 5 with treatment*; BS 5852 ignition source 3; BS 5852 part 1; EN 1021-1/2; GB 50222 B1 with treatment*; IMO FTP Code 2010:Part 8; NF D 60 013; NFPA 260; SN 198 898 5.3 with treatment*; UNI 9175 1IM; US Cal. Bull. 117-2013; ÖNORM B1/Q1*

Material: 90% zuiver sheerwol, 10% nylon

Gewicht: 770 g/str.m; **Breedte:** 140 cm

Aantal toeren (EN ISO 12947-2, Martindale): 100.000

Pluizen (EN ISO 12945-2): 4

Wrijvingsechtheid nat/droog (EN ISO 105-X12): 4-5/4-5

Lichtechtheid (EN ISO 105-B02): 6-7

Beantwoordt aan de volgende **brandveiligheidsnormen:** AS/NZS 1530.3; AS/NZS 3837 class 2; BS 5852 Crib 5 with treatment*; BS 5852 ignition source 3; BS 5852 part 1; EN 1021-1/2; GB 50222 B1 with treatment*; IMO FTP Code 2010:Part 8; NF D 60 013; NFPA 260; SN 198 898 5.3 with treatment*; UNI 9175 1IM; US Cal. Bull. 117-2013; ÖNORM B1/Q1*

Materiale: 90% pura lana vergine, 10% nylon

Peso: 770 g/m; **Larghezza:** 140 cm

Resistenza all'usura (EN ISO 12947-2, Martindale): 100.000

Pilling (EN ISO 12945-2): 4

Resistenza abrasione bagnato/asciutto (EN ISO 105-X12): 4-5/4-5

Solidità luce (EN ISO 105-B02): 6-7

Rispetta le seguenti **norme anticombustione:** AS/NZS 1530.3; AS/NZS 3837 class 2; BS 5852 Crib 5 with treatment*; BS 5852 ignition source 3; BS 5852 part 1; EN 1021-1/2; GB 50222 B1 with treatment*; IMO FTP Code 2010:Part 8; NF D 60 013; NFPA 260; SN 198 898 5.3 with treatment*; UNI 9175 1IM; US Cal. Bull. 117-2013; ÖNORM B1/Q1*

Material: 90% lana virgen, 10% nylon

Peso: 770 g/m.l.; **Ancho:** 140 cm

Ciclos de frotamiento (EN ISO 12947-2, Martindale): 100.000

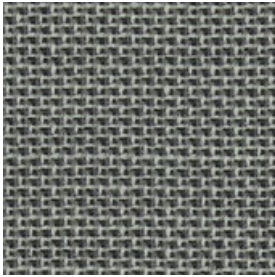
Pilling/frisado (EN ISO 12945-2): 4

Resistencia a la abrasión mojado/seco (EN ISO 105-X12): 4-5/4-5

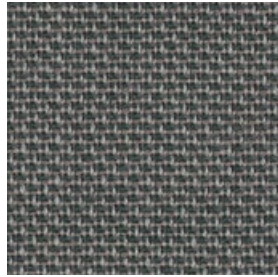
Resistencia a la luz (EN ISO 105-B02): 6-7

El material cumple con las **normas de resistencia al fuego:** AS/NZS 1530.3; AS/NZS 3837 class 2; BS 5852 Crib 5 with treatment*; BS 5852 ignition source 3; BS 5852 part 1; EN 1021-1/2; GB 50222 B1 with treatment*; IMO FTP Code 2010:Part 8; NF D 60 013; NFPA 260; SN 198 898 5.3 with treatment*; UNI 9175 1IM; US Cal. Bull. 117-2013; ÖNORM B1/Q1*

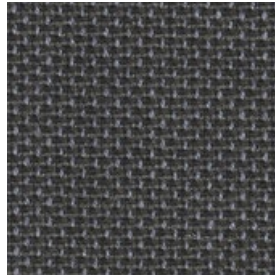
Morph (1)



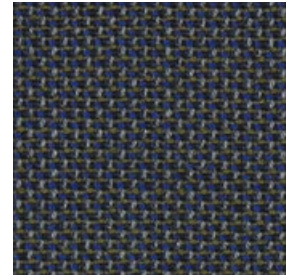
MO4101



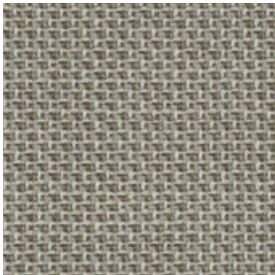
MO3101



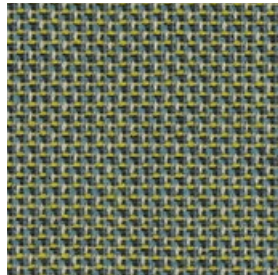
MO1101



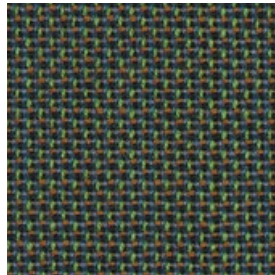
MO2104



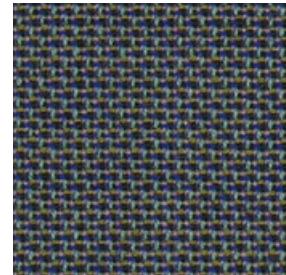
MO5101



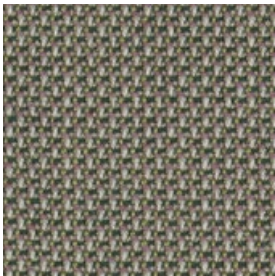
MO4102



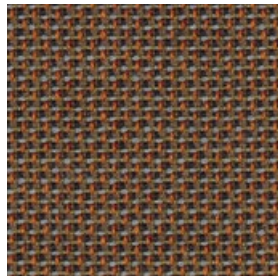
MO14101



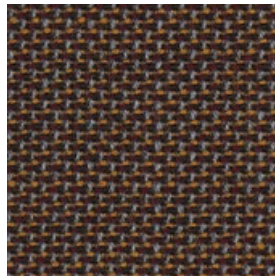
MO13101



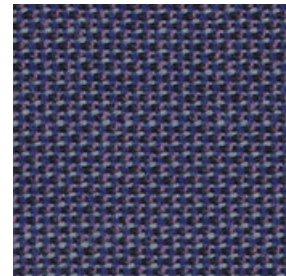
MO6101



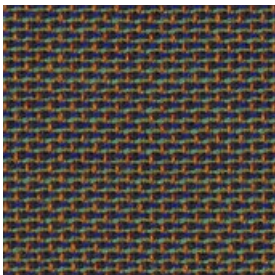
MO10101



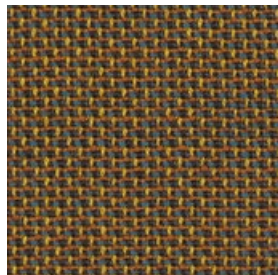
MO2103



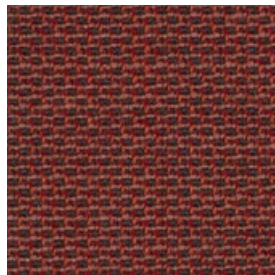
MO9102



MO10103



MO11101



MO8101

*Die Schwerentflammbarkeit hängt vom verwendeten Polsteraufbau ab. Informationen über den verwendeten Polsteraufbau sind in der Regel über die Prüfberichte des Herstellers erhältlich.

The flame resistance depends on the upholstery structure used. Information on the upholstery structure is usually available in the manufacturer's test reports.

La résistance au feu dépend du revêtement utilisé. Les informations sur le revêtement utilisé sont généralement disponibles dans les rapports d'essais du fabricant.

De vlamvertragende eigenschappen hangen af van de gebruikte stofferingsopbouw. Informatie over de gebruikte stofferingsopbouw vindt u gewoonlijk in de testrapporten van de fabrikant.

La resistenza al fuoco dipende dalle caratteristiche dell'imbottitura e rivestimento utilizzati. Le informazioni su tali caratteristiche si desumono dai rapporti di prova del produttore.

El nivel de inflamabilidad depende de la estructura del acolchado utilizado. La información sobre la estructura del acolchado utilizado suele estar disponible en los informes de certificación del fabricante.

Material: 85% New Zealand Wolle, 15 % Polyamid
Gewicht: 475 g/lfm
Breite: 140 cm
Scheuertouren (EN ISO 12947-2, Martindale): 200.000
Pilling/Knötchenbildung (EN ISO 12945-2): 4
Reibechtheit nass/trocken (EN ISO 105-X12): 4-5/4-5
Lichtechtheit (EN ISO 105-B02): 5-6
Erfüllt folgende **Brandschutznormen:** EN 1021, part 1 & 2;
BS 5852 Part 1 0,1; BS 5852 Crib5, CA TB 117-2013*

Material: 85% New Zealand Wool, 15 % polyamide
Weight: 475 g/lin m
Width: 140 cm
Abrasion resistance (EN ISO 12947-2, Martindale): 200,000 cycles
Pilling (EN ISO 12945-2): 4
Fastness to abrasion wet/dry (EN ISO 105-X12): 4-5/4-5
Light fastness (EN ISO 105-B02): 5-6
Meets the following **Fire Resistance Standards:**
EN 1021, part 1 & 2; BS 5852 Part 1 0,1; BS 5852 Crib5, CA TB 117-2013*

Composition : 85% laine New Zealand, 15 % polyamide
Poids : 475 g/ml
Largeur : 140 cm
Nombre de tours d'abrasion (EN ISO 12947-2, Martindale) : 200.000
Boulochage (EN ISO 12945-2) : 4
Résistance à la friction à sec/humide (EN ISO 105-X12) : 4-5/4-5
Tenue à la lumière (EN ISO 105-B02) : 5-6
Répond aux normes **anti-feu** : EN 1021, part 1 & 2;
BS 5852 Part 1 0,1; BS 5852 Crib5, CA TB 117-2013*

Materiaal: 85% New Zealand wol, 15% polyamide
Gewicht: 475 g/str.m
Breedte: 140 cm
Aantal toeren (EN ISO 12947-2, Martindale): 200.000
Pluizen (EN ISO 12945-2): 4
Wrijvingsechtheid nat/droog (EN ISO 105-X12): 4-5/4-5
Lichtechtheid (EN ISO 105-B02): 5-6
Beantwoordt aan de volgende **brandveiligheidsnormen:**
EN 1021, part 1 & 2; BS 5852 Part 1 0,1; BS 5852 Crib5, CA TB 117-2013*

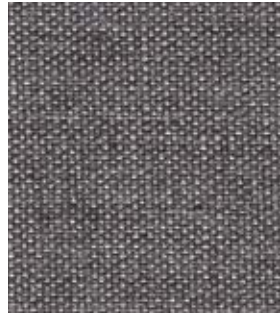
Materiale: 85 % lana New Zealand; 15 % poliammide
Peso: 475 g/m
Larghezza: 140 cm
Resistenza all'usura (EN ISO 12947-2, Martindale): 200.000
Pilling (EN ISO 12945-2): 4
Resistenza abrasione bagnato/asciutto (EN ISO 105-X12): 4-5/4-5
Solidità luce (EN ISO 105-B02): 5-6
Rispetta le seguenti **norme anticombustione:**
EN 1021, part 1 & 2; BS 5852 Part 1 0,1; BS 5852 Crib5, CA TB 117-2013*

Material: 85% lana New Zealand, 15% poliamida
Peso: 475 g/m.l.
Ancho: 140 cm
Ciclos de frotamiento (EN ISO 12947-2, Martindale): 200.000
Pilling/frisado (EN ISO 12945-2): 4
Resistencia a la abrasión mojado/seco (EN ISO 105-X12): 4-5/4-5
Resistencia a la luz (EN ISO 105-B02): 5-6
El material cumple con las **normas de resistencia al fuego:**
EN 1021, part 1 & 2; BS 5852 Part 1 0,1; BS 5852 Crib5, CA TB 117-2013*

Remix (2)



21M



21Q



21U



21W



21Z



23A



23B



23C



23D



23E



23F



23H



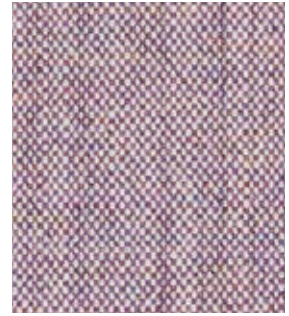
22V



22A



22D



22W



21L



21P



21T



21H

Material: 90% Wolle, 10% Nylon
Gewicht: 415 g/lfm
Breite: 138 cm
Scheuertouren (EN ISO 12947-2, Martindale): 100.000
Pilling/Knötchenbildung (EN ISO 12945-2): 4
Reibechtheit nass/trocken (EN ISO 105-X12): 4-5/4
Lichtecktheit (EN ISO 105-B02): 5-7
Erfüllt folgende **Brandschutznormen***: EN 1021, part 1 & 2 BS 5852: 1990; Section 1, Ignition Sources 0,1; ÖNORM B3825; UNI 9175-Metodo CSE RF/83

Material: 90% natural wool, 10% nylon
Weight: 415 g/lin m
Width: 138 cm
Abrasion resistance (EN ISO 12947-2, Martindale): 100,000 cycles
Pilling (EN ISO 12945-2): 4
Fastness to abrasion wet/dry (EN ISO 105-X12): 4-5/4
Light fastness (EN ISO 105-B02): 5-7
Meets the following **Fire Resistance Standards***: EN 1021, part 1 & 2; BS 5852: 1990; Section 1, Ignition Sources 0,1; ÖNORM B3825; UNI 9175-Metodo CSE RF/83

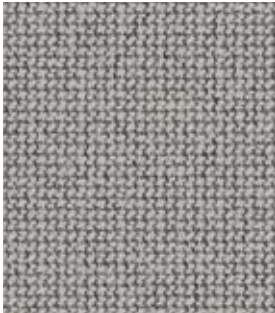
Composition : 90% laine vierge, 10% nylon
Poids : 415 g/ml
Largeur : 138 cm
Nombre de tours d'abrasion (EN ISO 12947-2, Martindale) : 100.000
Boulochage (EN ISO 12945-2) : 4
Résistance à la friction à sec/humide (EN ISO 105-X12) : 4-5/4
Tenue à la lumière (EN ISO 105-B02) : 5-7
Répond aux normes **anti-feu*** : EN 1021, part 1 & 2; BS 5852: 1990; Section 1, Ignition Sources 0,1; ÖNORM B3825; UNI 9175-Metodo CSE RF/83

Materiaal: 90% zuiver shearwol, 10% nylon
Gewicht: 415 g/str.m
Breedte: 138 cm
Aantal toeren (EN ISO 12947-2, Martindale): 100.000
Pluizen (EN ISO 12945-2): 4
Wrijvingsechtheid nat/droog (EN ISO 105-X12): 4-5/4
Lichtecktheid (EN ISO 105-B02): 5-7
Beantwoordt aan de volgende **brandveiligheidsnormen***: EN 1021, part 1 & 2; BS 5852: 1990; Section 1, Ignition Sources 0,1; ÖNORM B3825; UNI 9175-Metodo CSE RF/83

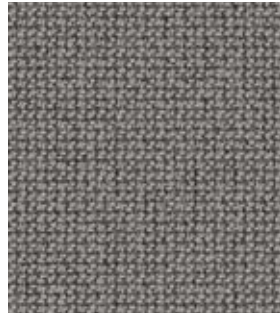
Materiale: 90% pura lana vergine, 10% nylon
Peso: 415 g/m
Larghezza: 138 cm
Resistenza all'usura (EN ISO 12947-2, Martindale): 100.000
Pilling (EN ISO 12945-2): 4
Resistenza abrasione bagnato/asciutto (EN ISO 105-X12): 4-5/4
Solidità luce (EN ISO 105-B02): 5-7
Rispetta le seguenti **norme anticombustione***: EN 1021, part 1 & 2; BS 5852: 1990; Section 1, Ignition Sources 0,1; ÖNORM B3825; UNI 9175-Metodo CSE RF/83

Material: 90% lana virgen, 10% nylon
Peso: 415 g/m.l.
Ancho: 138 cm
Ciclos de frotamiento (EN ISO 12947-2, Martindale): 100.000
Pilling/frisado (EN ISO 12945-2): 4
Resistencia a la abrasión mojado/seco (EN ISO 105-X12): 4-5/4
Resistencia a la luz (EN ISO 105-B02): 5-7
El material cumple con las **normas de resistencia al fuego***: EN 1021, part 1 & 2; BS 5852: 1990; Section 1, Ignition Sources 0,1; ÖNORM B3825; UNI 9175-Metodo CSE RF/83

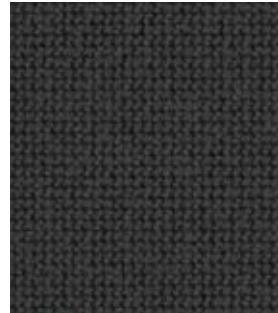
Cura (4)



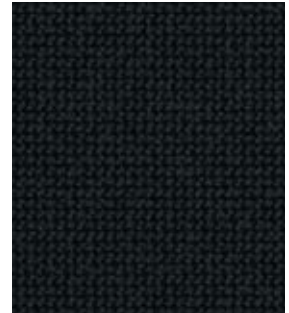
CU60112



CU60110



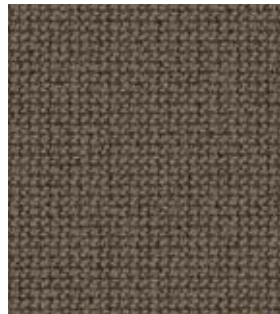
CU60019



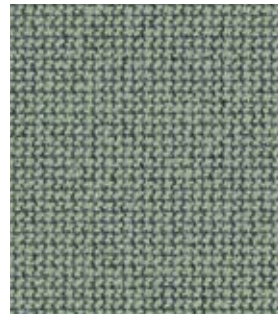
CU60111



CU61168



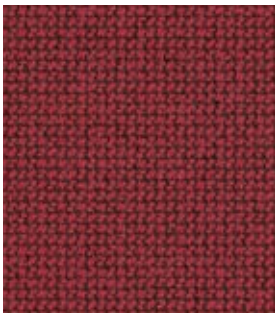
CU61169



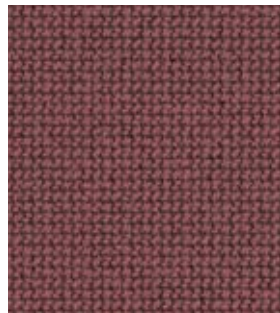
CU68186



CU68182



CU64196



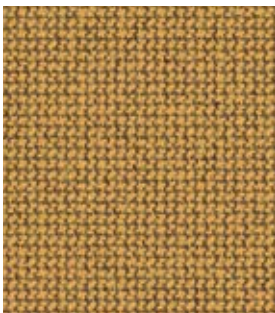
CU64195



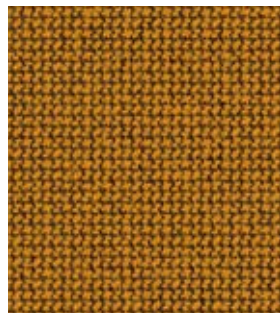
CU68187



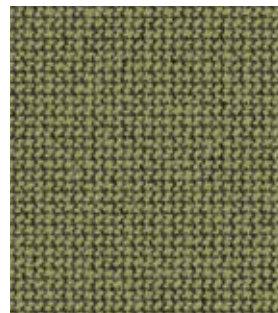
CU66169



CU62083



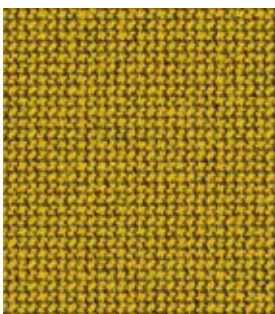
CU62082



CU68181



CU66166



CU62084

Material: 100 % Polyester
Gewicht: 420 g/lfm
Breite: 140 cm
Scheuertouren (EN ISO 12947-2, Martindale): 100.000
Pilling/Knötchenbildung (EN ISO 12945-2): 4-5
Reibechtheit nass/trocken (EN ISO 105-X12): 4-5/4-5
Lichtecktheit (EN ISO 105-B02): 5-8
Erfüllt folgende **Brandschutznormen***: EN 1021, part 1 & 2;
BS 5852 Part 1 0,1; CA TB 117-2013

Material: 100 % polyester
Weight: 420 g/lin m
Width: 140 cm
Abrasion resistance (EN ISO 12947-2, Martindale): 100,000 cycles
Pilling (EN ISO 12945-2): 4-5
Fastness to abrasion wet/dry (EN ISO 105-X12): 4-5/4-5
Light fastness (EN ISO 105-B02): 5-8
Meets the following **Fire Resistance Standards***: EN 1021, part 1 & 2;
BS 5852 Part 1 0,1; CA TB 117-2013

Composition : 100 % polyester
Poids : 420 g/ml
Largeur : 140 cm
Nombre de tours d'abrasion (EN ISO 12947-2, Martindale) : 100.000
Boulochage (EN ISO 12945-2) : 4-5
Résistance à la friction à sec/humide (EN ISO 105-X12) : 4-5/4-5
Tenue à la lumière (EN ISO 105-B02) : 5-8
Répond aux normes **anti-feu*** : EN 1021, part 1 & 2;
BS 5852 Part 1 0,1; CA TB 117-2013

Materiaal: 100 % polyester
Gewicht: 420 g/str.m
Breedte: 140 cm
Aantal toeren (EN ISO 12947-2, Martindale): 100.000
Pluizen (EN ISO 12945-2): 4-5
Wrijvingsechtheid nat/droog (EN ISO 105-X12): 4-5/4-5
Lichtecktheid (EN ISO 105-B02): 5-8
Beantwoordt aan de volgende **brandveiligheidsnormen***:
EN 1021, part 1 & 2; BS 5852 Part 1 0,1; CA TB 117-2013

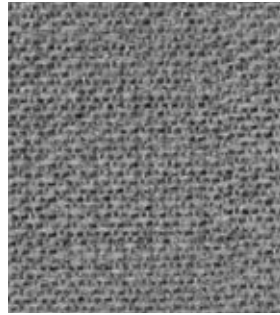
Materiale: 100 % poliestere
Peso: 420 g/m
Larghezza: 140 cm
Resistenza all'usura (EN ISO 12947-2, Martindale): 100.000
Pilling (EN ISO 12945-2): 4-5
Resistenza abrasione bagnato/asciutto (EN ISO 105-X12): 4-5/4-5
Solidità luce (EN ISO 105-B02): 5-8
Rispetta le seguenti **norme anticombustione***:
EN 1021, part 1 & 2; BS 5852 Part 1 0,1; CA TB 117-2013

Material: 100 % poliester
Peso: 420 g/m.l.
Ancho: 140 cm
Ciclos de frotamiento (EN ISO 12947-2, Martindale): 100.000
Pilling/frisado (EN ISO 12945-2): 4-5
Resistencia a la abrasión mojado/seco (EN ISO 105-X12): 4-5/4-5
Resistencia a la luz (EN ISO 105-B02): 5-8
El material cumple con las **normas de resistencia al fuego***:
EN 1021, part 1 & 2; BS 5852 Part 1 0,1; CA TB 117-2013

Connect (4)



CO61207



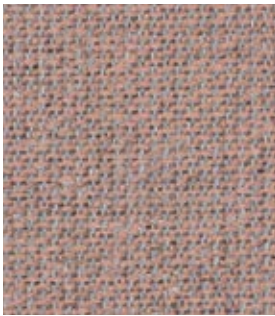
CO60146



CO60999



CO61210



CO64229



CO64230



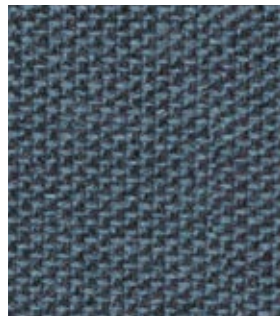
CO65122



CO63107



CO66203



CO66205



CO65127



CO67115



CO67113

Material: 48% Wolle, 52% Polyester
Gewicht: 370 g/lfm
Breite: 140 cm
Scheuertouren (EN ISO 12947-2, Martindale): 90.000
Pilling/Knötchenbildung (EN ISO 12945-2): 4-5
Reibechtheit nass/trocken (EN ISO 105-X12): 4-5/4-5
Lichtecktheit (EN ISO 105-B02): 5-7
Erfüllt folgende **Brandschutznormen***: EN 1021, part 1 & 2;
BS 5852 Part 1 0,1; BS 5852 Crib 5; CA TB 117-2013

Material: 48% natural wool, 52% polyester
Weight: 370 g/lin m
Width: 140 cm
Abrasion resistance (EN ISO 12947-2, Martindale): 90,000 cycles
Pilling (EN ISO 12945-2): 4-5
Fastness to abrasion wet/dry (EN ISO 105-X12): 4-5/4-5
Light fastness (EN ISO 105-B02): 5-7
Meets the following **Fire Resistance Standards***: EN 1021, part 1 & 2;
BS 5852 Part 1 0,1; BS 5852 Crib 5; CA TB 117-2013

Composition : 48% laine vierge, 52% polyester
Poids : 370 g/ml
Largeur : 140 cm
Nombre de tours d'abrasion (EN ISO 12947-2, Martindale) : 90.000
Boulochage (EN ISO 12945-2) : 4-5
Résistance à la friction à sec/humide (EN ISO 105-X12) : 4-5/4-5
Tenue à la lumière (EN ISO 105-B02) : 5-7
Répond aux normes **anti-feu*** : EN 1021, part 1 & 2;
BS 5852 Part 1 0,1; BS 5852 Crib 5; CA TB 117-2013

Materiaal: 48% zuiver shearwol, 52% polyester
Gewicht: 370 g/str.m
Breedte: 140 cm
Aantal toeren (EN ISO 12947-2, Martindale): 90.000
Pluizen (EN ISO 12945-2): 4-5
Wrijvingsechtheid nat/droog (EN ISO 105-X12): 4-5/4-5
Lichtecktheid (EN ISO 105-B02): 5-7
Beantwoordt aan de volgende **brandveiligheidsnormen***:
EN 1021, part 1 & 2; BS 5852 Part 1 0,1; BS 5852 Crib 5; CA TB 117-2013

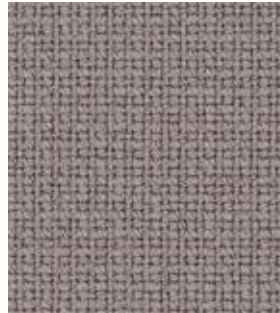
Materiale: 48% pura lana vergine, 52% poliestere
Peso: 370 g/m
Larghezza: 140 cm
Resistenza all'usura (EN ISO 12947-2, Martindale): 90.000
Pilling (EN ISO 12945-2): 4-5
Resistenza abrasione bagnato/asciutto (EN ISO 105-X12): 4-5/4-5
Solidità luce (EN ISO 105-B02): 5-7
Rispetta le seguenti **norme anticombustione***: EN 1021, part 1 & 2;
BS 5852 Part 1 0,1; BS 5852 Crib 5; CA TB 117-2013

Material: 48% lana virgen, 52% poliester
Peso: 370 g/m.l.
Ancho: 140 cm
Número de fricciones (EN ISO 12947-2, Martindale): 90.000
Pilling/frisado (EN ISO 12945-2): 4-5
Resistencia a la abrasión mojado/seco (EN ISO 105-X12): 4-5/4-5
Resistencia a la luz (EN ISO 105-B02): 5-7
El material cumple con las **normas de resistencia al fuego***:
EN 1021, part 1 & 2; BS 5852 Part 1 0,1; BS 5852 Crib 5; CA TB 117-2013

Fame (4)



4FA_F60005



4FA_F60078



4FA_F60003



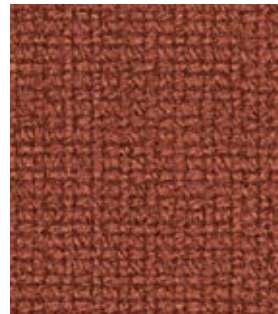
4FA_F60999



4FA_F64169



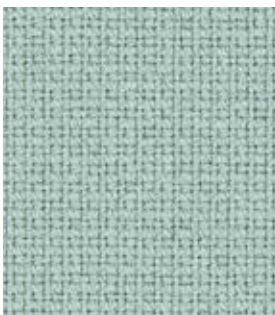
4FA_F64089



4FA_F63076



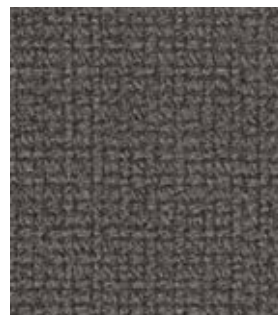
4FA_F64167



4FA_F67068



4FA_F67004



4FA_F61133



4FA_F60051



4FA_F66130



4FA_F60017



4FA_F66005

Material: 95 % Wolle, 5 % Polyamid
Gewicht: 630 g/lfm; **Breite:** 140 cm
Scheuertouren (EN ISO 12947-2, Martindale): 200.000
Pilling/Knötchenbildung (EN ISO 12945-2): 4
Reibechtheit nass/trocken (EN ISO 105-X12): 4-5/4-5
Lichtechtheit (EN ISO 105-B02): 5-7
Erfüllt folgende **Brandschutznormen***: EN 1021, part 1 & 2;
BS 5852: 1990; Section 4, Ignition Sources 5; CA TB 117-2013; BS 476 Part 7, class 1;
Class Uno UNI 9175 Class 1 I EMME; ÖNORM A3800-B1-B3825-Q1 UK

Material: 95 % natural wool, 5 % polyamide
Weight: 630 g/lin m; **Width:** 140 cm
Abrasion resistance (EN ISO 12947-2, Martindale): 200,000 cycles
Pilling (EN ISO 12945-2): 4
Fastness to abrasion wet/dry (EN ISO 105-X12): 4-5/4-5
Light fastness (EN ISO 105-B02): 5-7
Meets the following **Fire Resistance Standards***: EN 1021, part 1 & 2;
BS 5852: 1990; Section 4, Ignition Sources 5; CA TB 117-2013; BS 476 Part 7, class 1;
Class Uno UNI 9175 Class 1 I EMME; ÖNORM A3800-B1-B3825-Q1 UK

Composition : 95 % laine vierge, 5 % polyamide
Poids : 630 g/ml ; **Largeur :** 140 cm
Nombre de tours d'abrasion (EN ISO 12947-2, Martindale) : 200.000
Boulochage (EN ISO 12945-2) : 4
Résistance à la friction à sec/humide (EN ISO 105-X12) : 4-5/4-5
Tenue à la lumière (EN ISO 105-B02) : 5-7
Répond aux normes **anti-feu*** : EN 1021, part 1 & 2;
BS 5852: 1990; Section 4, Ignition Sources 5; CA TB 117-2013; BS 476 Part 7, class 1;
Class Uno UNI 9175 Class 1 I EMME; ÖNORM A3800-B1-B3825-Q1 UK

Materiaal: 95% zuiver scheerwol, 5% polyamide
Gewicht: 630 g/str.m; **Breedte:** 140 cm
Aantal toeren (EN ISO 12947-2, Martindale): 200.000
Pluizen (EN ISO 12945-2): 4
Wrijvingsechtheid nat/droog (EN ISO 105-X12): 4-5/4-5
Lichtechtheid (EN ISO 105-B02): 5-7
Beantwoordt aan de volgende **brandveiligheidsnormen***: EN 1021, part 1 & 2;
BS 5852: 1990; Section 4, Ignition Sources 5; CA TB 117-2013; BS 476 Part 7, class 1;
Class Uno UNI 9175 Class 1 I EMME; ÖNORM A3800-B1-B3825-Q1 UK

Materiale: 95% pura lana vergine, 5% poliammide
Peso: 630 g/m; **Larghezza:** 140 cm
Resistenza all'usura (EN ISO 12947-2, Martindale): 200.000
Pilling (EN ISO 12945-2): 4
Resistenza abrasione bagnato/asciutto (EN ISO 105-X12): 4-5/4-5
Solidità luce (EN ISO 105-B02): 5-7
Rispetta le seguenti **norme anticombustione***: EN 1021, part 1 & 2;
BS 5852: 1990; Section 4, Ignition Sources 5; CA TB 117-2013; BS 476 Part 7, class 1;
Class Uno UNI 9175 Class 1 I EMME; ÖNORM A3800-B1-B3825-Q1 UK

Material: 95 % lana virgen, 5 % poliamida
Peso: 630 g/m.l.; **Ancho:** 140 cm
Ciclos de frotamiento (EN ISO 12947-2, Martindale): 200.000
Pilling/frisado (EN ISO 12945-2): 4
Resistencia a la abrasión mojado/seco (EN ISO 105-X12): 4-5/4-5
Resistencia a la luz (EN ISO 105-B02): 5-7
El material cumple con las **normas de resistencia al fuego***: EN 1021, part 1 & 2;
BS 5852: 1990; Section 4, Ignition Sources 5; CA TB 117-2013; BS 476 Part 7, class 1;
Class Uno UNI 9175 Class 1 I EMME; ÖNORM A3800-B1-B3825-Q1 UK

Step / Step Melange (4)



4ST_2440_60004



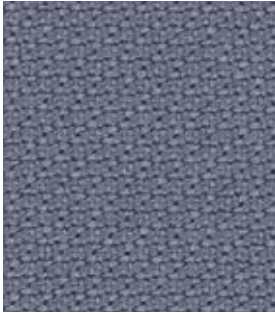
4ST_2441_60004



4ST_2442_60021



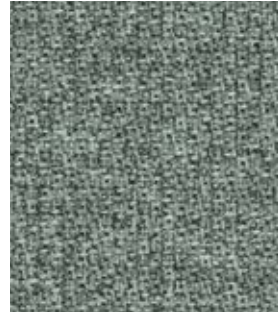
4ST_2440_60999



4ST_2440_66152



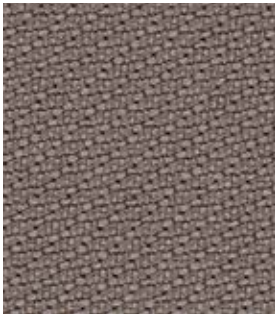
4ST_2442_66152



4ST_2441_68118



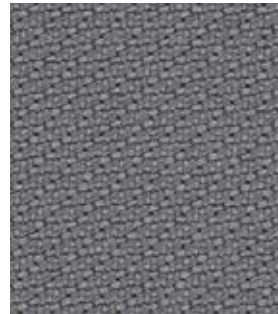
4ST_2440_68158



4ST_2440_60090



4ST_2442_60090



4ST_2440_60092



4ST_2442_60092



4ST_2440_62057

Material: 100 % Polyester (Trevira CS)
Gewicht: 470 g/lfm; **Breite:** 140 cm
Scheuertouren (EN ISO 12947-2, Martindale): 100.000
Pilling/Knötchenbildung (EN ISO 12945-2): 4-5
Reibechtheit nass/trocken (EN ISO 105-X12): 4-5/4-5
Lichtechtheit (EN ISO 105-B02): 5-7
Erfüllt folgende **Brandschutznormen***: 4102: B1; NFP 92-503/504/505 M1;
EN 1021, part 1 & 2; BS 5852: 1990; section 4, crib 5; UNI 9175-CSE RF4/83: Class I;
Calif.Tech. Bull.117,E; ÖNORM B3825: Q1

Material: 100 % polyester (Trevira CS)
Weight: 470 g/lin m; **Width:** 140 cm
Abrasion resistance (EN ISO 12947-2, Martindale): 100,000 cycles
Pilling (EN ISO 12945-2): 4-5
Fastness to abrasion wet/dry (EN ISO 105-X12): 4-5/4-5
Light fastness (EN ISO 105-B02): 5-7
Meets the following **Fire Resistance Standards***: 4102: B1; NFP 92-503/504/505 M1;
EN 1021, part 1 & 2; BS 5852: 1990; section 4, crib 5; UNI 9175-CSE RF4/83: Class I;
Calif.Tech. Bull.117,E; ÖNORM B3825: Q1

Composition : 100 % polyester (Trevira CS)
Poids : 470 g/ml ; **Largeur :** 140 cm
Nombre de tours d'abrasion (EN ISO 12947-2, Martindale) : 100.000
Boulochage (EN ISO 12945-2) : 4-5
Résistance à la friction à sec/humide (EN ISO 105-X12) : 4-5/4-5
Tenue à la lumière (EN ISO 105-B02) : 5/7
Répond aux normes **anti-feu*** : 4102 : B1; NFP 92-503/504/505 M1; EN 1021, part 1 & 2;
BS 5852: 1990; section 4, crib 5; UNI 9175-CSE RF4/83: Class I;
Calif.Tech. Bull.117,E; ÖNORM B3825: Q1

Materiaal: 100 % polyester (Trevira CS)
Gewicht: 470 g/str.m; **Breedte:** 140 cm
Aantal toeren (EN ISO 12947-2, Martindale): 100.000
Pluizen (EN ISO 12945-2): 4-5
Wrijvingsechtheid nat/droog (EN ISO 105-X12): 4-5/4-5
Lichtechtheid (EN ISO 105-B02): 5/7
Beantwoordt aan de volgende **brandveiligheidsnormen***: 4102: B1; NFP 92-503/504/505 M1;
EN 1021, part 1 & 2; BS 5852: 1990; section 4, crib 5; UNI 9175-CSE RF4/83: Class I;
Calif.Tech. Bull.117,E; ÖNORM B3825: Q1

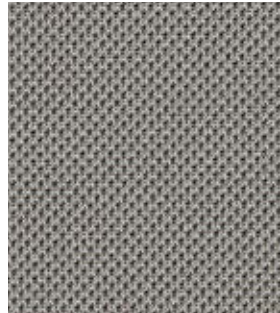
Materiale: 100 % poliestere (Trevira CS)
Peso: 470 g/m; **Larghezza:** 140 cm
Resistenza all'usura (EN ISO 12947-2, Martindale): 100.000
Pilling (EN ISO 12945-2): 4-5
Resistenza abrasione bagnato/asciutto (EN ISO 105-X12): 4-5/4-5
Solidità luce (EN ISO 105-B02): 5/7
Rispetta le seguenti **norme anticombustione***: 4102: B1; NFP 92-503/504/505 M1;
EN 1021, part 1 & 2; BS 5852: 1990; section 4, crib 5; UNI 9175-CSE RF4/83: Class I;
Calif.Tech. Bull.117,E; ÖNORM B3825: Q1

Material: 100 % poliester (Trevira CS)
Peso: 470 g/m.l.; **Ancho:** 140 cm
Ciclos de frotamiento (EN ISO 12947-2, Martindale): 100.000
Pilling/frisado (EN ISO 12945-2): 4-5
Resistencia a la abrasión mojado/seco (EN ISO 105-X12): 4-5/4-5
Resistencia a la luz (EN ISO 105-B02): 5/7
El material cumple con las **normas de resistencia al fuego***: 4102: B1;
NFP 92-503/504/505 M1; EN 1021, part 1 & 2; BS 5852: 1990; section 4, crib 5;
UNI 9175-CSE RF4/83: Class I; Calif.Tech. Bull.117,E; ÖNORM B3825: Q1

Atlantic (9)



9AT_A60063



9AT_A60011



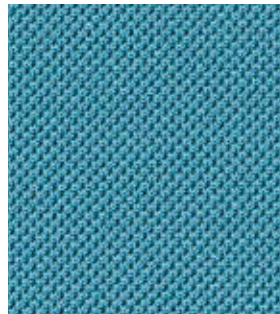
9AT_A60025



9AT_A60999



9AT_A60141



9AT_A66063



9AT_A66057



9AT_A66041



9AT_A64117



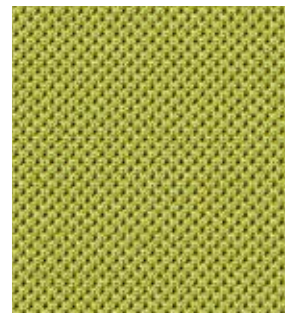
9AT_A64089



9AT_A63057



9AT_A64092



9AT_A68054

Material: 100 % Polyester
Gewicht: 530 g/lfm
Breite: 150 cm
Scheuertouren (EN ISO 12947-2, Martindale): 110.000
Pilling/Knötchenbildung (EN ISO 12945-2): 4-5
Reibechtheit nass/trocken (EN ISO 105-X12): 4-5/4-5
Lichtechtheit (EN ISO 105-B02): 5-7
Erfüllt folgende **Brandschutznormen***: 4102: B1; EN 1021, part 1 & 2;
Calif.Tech.Bull.117,E; ÖNORM B 3825-B1-3800-Q1 UK; Class Uno UNI 9175 Class 1 I EMME

Material: 100 % polyester
Weight: 530 g/lin m
Width: 150 cm
Abrasion resistance (EN ISO 12947-2, Martindale): 110,000 cycles
Pilling (EN ISO 12945-2): 4-5
Fastness to abrasion wet/dry (EN ISO 105-X12): 4-5/4-5
Light fastness (EN ISO 105-B02): 5-7
Meets the following **Fire Resistance Standards***: 4102: B1; EN 1021, part 1 & 2;
Calif.Tech.Bull.117,E; ÖNORM B 3825-B1-3800-Q1 UK; Class Uno UNI 9175 Class 1 I EMME

Composition : 100 % polyester
Poids : 530 g/ml
Largeur : 150 cm
Nombre de tours d'abrasion (EN ISO 12947-2, Martindale) : 110.000
Boulochage (EN ISO 12945-2) : 4-5
Résistance à la friction à sec/humide (EN ISO 105-X12) : 4-5/4-5
Tenue à la lumière (EN ISO 105-B02) : 5-7
Répond aux normes **anti-feu*** : 4102: B1; EN 1021, part 1 & 2; Calif.Tech.Bull.117,E;
ÖNORM B 3825-B1-3800-Q1 UK; Class Uno UNI 9175 Class 1 I EMME

Materiaal: 100 % polyester
Gewicht: 530 g/str.m
Breedte: 150 cm
Aantal toeren (EN ISO 12947-2, Martindale): 110.000
Pluizen (EN ISO 12945-2): 4-5
Wrijvingsechtheid nat/droog (EN ISO 105-X12): 4-5/4-5
Lichtechtheid (EN ISO 105-B02): 5-7
Beantwoordt aan de volgende **brandveiligheidsnormen***: 4102: B1; EN 1021, part 1 & 2;
Calif.Tech.Bull.117,E; ÖNORM B 3825-B1-3800-Q1 UK; Class Uno UNI 9175 Class 1 I EMME

Materiale: 100 % poliestere
Peso: 530 g/m
Larghezza: 150 cm
Resistenza all'usura (EN ISO 12947-2, Martindale): 110.000
Pilling (EN ISO 12945-2): 4-5
Resistenza abrasione bagnato/asciutto (EN ISO 105-X12): 4-5/4-5
Solidità luce (EN ISO 105-B02): 5-7
Rispetta le seguenti **norme anticombustione***: 4102: B1; EN 1021, part 1 & 2;
Calif.Tech.Bull.117,E; ÖNORM B 3825-B1-3800-Q1 UK; Class Uno UNI 9175 Class 1 I EMME

Material: 100 % poliester
Peso: 530 g/m.l.
Ancho: 150 cm
Ciclos de frotamiento (EN ISO 12947-2, Martindale): 110.000
Pilling/frisado (EN ISO 12945-2): 4-5
Resistencia a la abrasión mojado/seco (EN ISO 105-X12): 4-5/4-5
Resistencia a la luz (EN ISO 105-B02): 5-7
El material cumple con las **normas de resistencia al fuego***: 4102: B1; EN 1021, part 1 & 2;
Calif.Tech.Bull.117,E; ÖNORM B 3825-B1-3800-Q1 UK; Class Uno UNI 9175 Class 1 I EMME

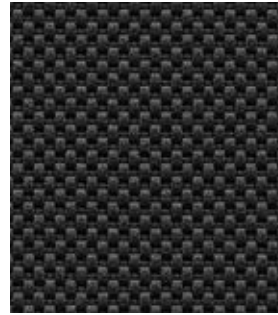
Nova [9]



91P



91F



91I



91L



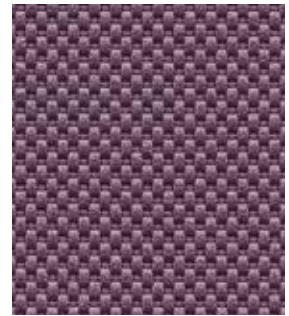
91S



91Q



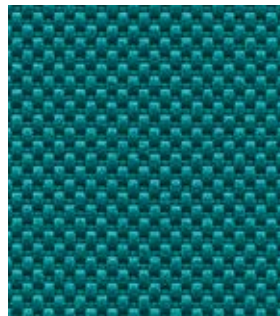
91T



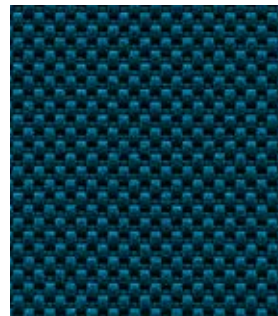
91E



91U



91A



91D



91J



91W

Material: 100 % Polyester
Gewicht: 560 g/lfm
Breite: 140 cm
Scheuertouren (EN ISO 12947-2, Martindale): 50.000
Pilling/Knötchenbildung (EN ISO 12945-2): 5
Reibechtheit nass/trocken (EN ISO 105-X12): 4/5
Lichtecktheit (EN ISO 105-B02): 5-7
Erfüllt folgende **Brandschutznormen***: EN 1021, part 1 & 2

Material: 100 % polyester
Weight: 560 g/lin m
Width: 140 cm
Abrasion resistance (EN ISO 12947-2, Martindale): 50,000 cycles
Pilling (EN ISO 12945-2): 5
Fastness to abrasion wet/dry (EN ISO 105-X12): 4/5
Light fastness (EN ISO 105-B02): 5-7
Meets the following **Fire Resistance Standards***: EN 1021, part 1 & 2

Composition : 100 % polyester
Poids : 560 g/ml
Largeur : 140 cm
Nombre de tours d'abrasion (EN ISO 12947-2, Martindale) : 50.000
Boulochage (EN ISO 12945-2) : 5
Résistance à la friction à sec/humide (EN ISO 105-X12) : 4/5
Tenue à la lumière (EN ISO 105-B02) : 5-7
Répond aux normes **anti-feu*** : EN 1021, part 1 & 2

Materiaal: 100 % polyester
Gewicht: 560 g/str.m
Breedte: 140 cm
Aantal toeren (EN ISO 12947-2, Martindale): 50.000
Pluizen (EN ISO 12945-2): 5
Wrijvingsechtheid nat/droog (EN ISO 105-X12): 4/5
Lichtecktheid (EN ISO 105-B02): 5-7
Beantwoordt aan de volgende **brandveiligheidsnormen***: EN 1021, part 1 & 2

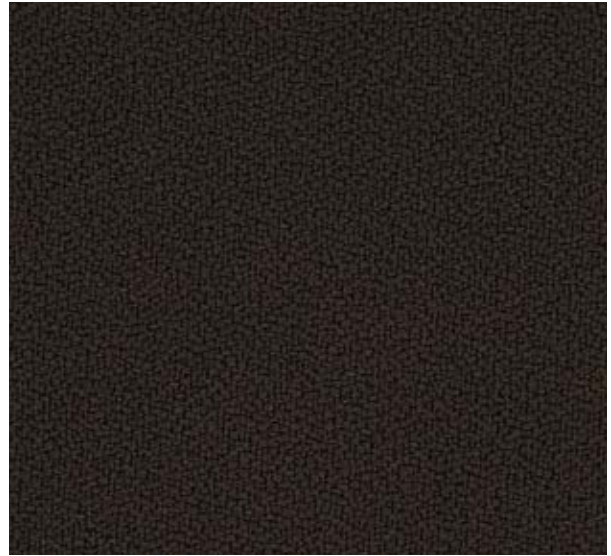
Materiale: 100 % poliestere
Peso: 560 g/m
Larghezza: 140 cm
Resistenza all'usura (EN ISO 12947-2, Martindale): 50.000
Pilling (EN ISO 12945-2): 5
Resistenza abrasione bagnato/asciutto (EN ISO 105-X12): 4/5
Solidità luce (EN ISO 105-B02): 5-7
Rispetta le seguenti **norme anticombustione***: EN 1021, part 1 & 2

Material: 100 % poliester
Peso: 560 g/m.l.
Ancho: 140 cm
Ciclos de frotamiento (EN ISO 12947-2, Martindale): 50.000
Pilling/frisado (EN ISO 12945-2): 5
Resistencia a la abrasión mojado/seco (EN ISO 105-X12): 4/5
Resistencia a la luz (EN ISO 105-B02): 5-7
El material cumple con las **normas de resistencia al fuego***: EN 1021, part 1 & 2

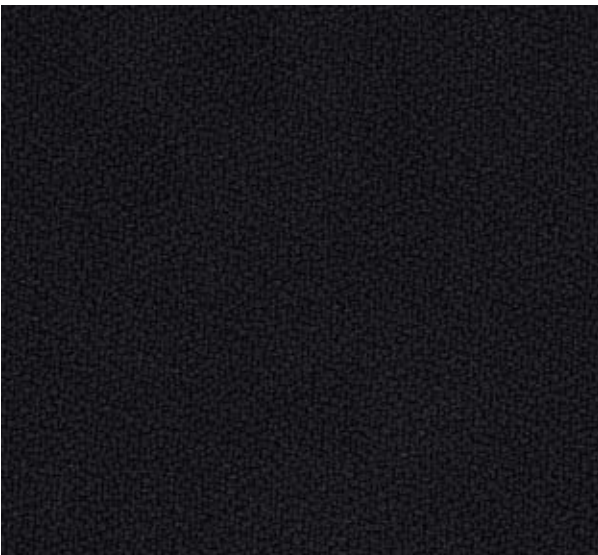
Phoenix (9)



9P1



9P3



9P2

Material: 100 % Polyester
Gewicht: 399 g/lfm
Breite: 140 cm
Scheuertouren (EN ISO 12947-2, Martindale): ≥ 100.000
Pilling/Knötchenbildung (EN ISO 12945-2): 5
Reibechtheit nass/trocken (EN ISO 105-X12): 4/4
Lichtechtheit (EN ISO 105-B02): 6
Erfüllt folgende **Brandschutznormen***: EN 1021, part 1 & 2; BS 7176 Low Hazard

Material: 100 % polyester
Weight: 399 g/lin m
Width: 140 cm
Abrasion resistance (EN ISO 12947-2, Martindale): $\geq 100,000$ cycles
Pilling (EN ISO 12945-2): 5
Fastness to abrasion wet/dry (EN ISO 105-X12): 4/4
Light fastness (EN ISO 105-B02): 6
Meets the following **Fire Resistance Standards***: EN 1021, part 1 & 2; BS 7176 Low Hazard

Composition : 100 % polyester
Poids : 399 g/ml
Largeur : 140 cm
Nombre de tours d'abrasion (EN ISO 12947-2, Martindale) : ≥ 100.000
Boulochage (EN ISO 12945-2) : 5
Résistance à la friction à sec/humide (EN ISO 105-X12) : 4/4
Tenue à la lumière (EN ISO 105-B02) : 6
Répond aux normes **anti-feu*** : EN 1021, part 1 & 2; BS 7176 Low Hazard

Materiaal: 100 % polyester
Gewicht: 399 g/str.m
Breedte: 140 cm
Aantal toeren (EN ISO 12947-2, Martindale): ≥ 100.000
Pluizen (EN ISO 12945-2): 5
Wrijvingsechtheid nat/droog (EN ISO 105-X12): 4/4
Lichtechtheid (EN ISO 105-B02): 6
Beantwoordt aan de volgende **brandveiligheidsnormen***:
EN 1021, part 1 & 2; BS 7176 Low Hazard

Materiale: 100 % poliestere
Peso: 399 g/m
Larghezza: 140 cm
Resistenza all'usura (EN ISO 12947-2, Martindale): ≥ 100.000
Pilling (EN ISO 12945-2): 5
Resistenza abrasione bagnato/asciutto (EN ISO 105-X12): 4/4
Solidità luce (EN ISO 105-B02): 6
Rispetta le seguenti **norme anticombustione***: EN 1021, part 1 & 2; BS 7176 Low Hazard

Material: 100 % poliester
Peso: 399 g/m.l.
Ancho: 140 cm
Ciclos de frotamiento (EN ISO 12947-2, Martindale): ≥ 100.000
Pilling/frisado (EN ISO 12945-2): 5
Resistencia a la abrasión mojado/seco (EN ISO 105-X12): 4/4
Resistencia a la luz (EN ISO 105-B02): 6
El material cumple con las **normas de resistencia al fuego***:
EN 1021, part 1 & 2; BS 7176 Low Hazard

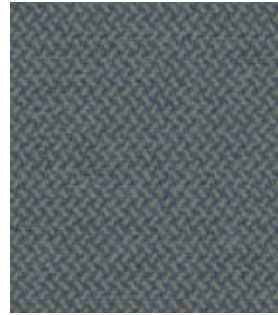
Era [9]



CSE46



CSE43



CSE44



CSE14



CSE40



CSE39



CSE45



CSE13



CSE03



CSE34



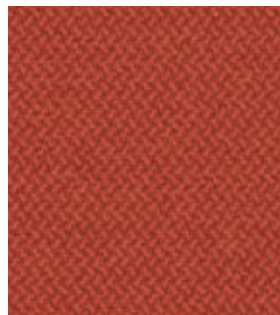
CSE02



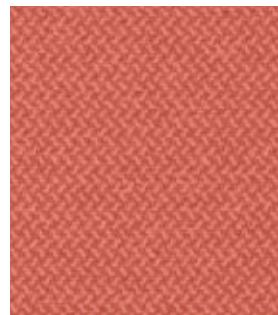
CSE21



CSE25



CSE29



CSE26



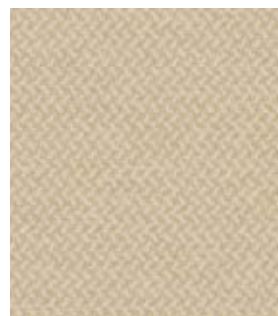
CSE28



CSE33



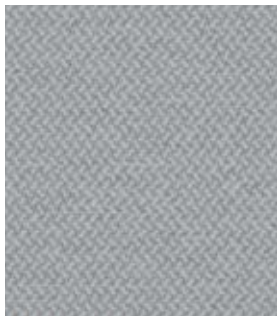
CSE36



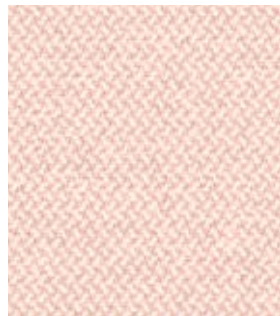
CSE01



CSE31



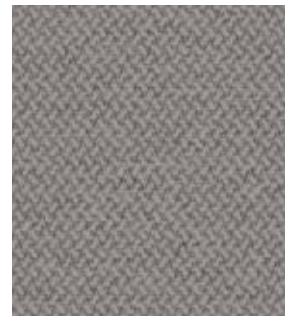
CSE41



CSE19



CSE23



CSE11



CSE38



CSE20



CSE42

Material: 100 % Polyester; **Gewicht:** 448 g/lfm, **Breite:** 140 cm,
Scheuertouren (EN ISO 12947-2, Martindale): ≥ 100.000 , **Pilling**/Knötchenbildung (EN ISO 12945-2): 4-5,
Reibechtheit nass/trocken (EN ISO 105-X12): 4/4, **Lichtecktheit** (EN ISO 105-B02): 5,
Erfüllt folgende **Brandschutznormen***: EN 1021, part 1 & 2; BS 7176 Low Hazard;
EN 13501-1 Adhered Class B, s1, d0; EN 13501-1 Un-adhered Class C, s1, d0

Material: 100 % polyester, **Weight:** 448 g/lin m, **Width:** 140 cm,
Abrasion resistance (EN ISO 12947-2, Martindale): ≥ 100.000 cycles, **Pilling** (EN ISO 12945-2): 4-5,
Fastness to abrasion wet/dry (EN ISO 105-X12): 4/4, **Light fastness** (EN ISO 105-B02): 5,
Meets the following **Fire Resistance Standards***: EN 1021, part 1 & 2; BS 7176
Low Hazard; EN 13501-1 Adhered Class B, s1, d0; EN 13501-1 Un-adhered Class C, s1, d0

Composition : 100 % polyester, **Poids :** 448 g/ml, **Largeur :** 140 cm,
Nombre de tours d'abrasion (EN ISO 12947-2, Martindale) : ≥ 100.000 , **Boulochage** (EN ISO 12945-2) : 4-5,
Résistance à la friction à sec/humide (EN ISO 105-X12) : 4/4, **Tenue à la lumière** (EN ISO 105-B02) : 5,
Répond aux normes **anti-feu*** : EN 1021, part 1 & 2; BS 7176 Low Hazard;
EN 13501-1 Adhered Class B, s1, d0; EN 13501-1 Un-adhered Class C, s1, d0

Materiaal: 100 % polyester, **Gewicht:** 448 g/str.m, **Breedte:** 140 cm,
Aantal toeren (EN ISO 12947-2, Martindale): ≥ 100.000 , **Pluizen** (EN ISO 12945-2): 4-5,
Wrijvingsechtheid nat/droog (EN ISO 105-X12): 4/4, **Lichtecktheid** (EN ISO 105-B02): 5,
Beantwoordt aan de volgende **brandveiligheidsnormen***: EN 1021, part 1 & 2;
BS 7176 Low Hazard; EN 13501-1 Adhered Class B, s1, d0; EN 13501-1 Un-adhered Class C, s1, d0

Materiale: 100 % poliestere, **Peso:** 448 g/m, **Larghezza:** 140 cm,
Resistenza all'usura (EN ISO 12947-2, Martindale): ≥ 100.000 , **Pilling** (EN ISO 12945-2): 4-5,
Resistenza abrasione bagnato/asciutto (EN ISO 105-X12): 4/4, **Solidità luce** (EN ISO 105-B02): 5,
Rispetta le seguenti **norme anticombustione***: EN 1021, part 1 & 2; BS 7176 Low Hazard;
EN 13501-1 Adhered Class B, s1, d0; EN 13501-1 Un-adhered Class C, s1, d0

Material: 100 % poliester, **Peso:** 448 g/m.l., **Ancho:** 140 cm,
Ciclos de frotamiento (EN ISO 12947-2, Martindale): ≥ 100.000 , **Pilling/frisado** (EN ISO 12945-2): 4-5,
Resistencia a la abrasión mojado/seco (EN ISO 105-X12): 4/4, **Resistencia a la luz** (EN ISO 105-B02): 5,
El material cumple con las **normas de resistencia al fuego***: EN 1021, part 1 & 2; BS 7176 Low Hazard;
EN 13501-1 Adhered Class B, s1, d0; EN 13501-1 Un-adhered Class C, s1, d0